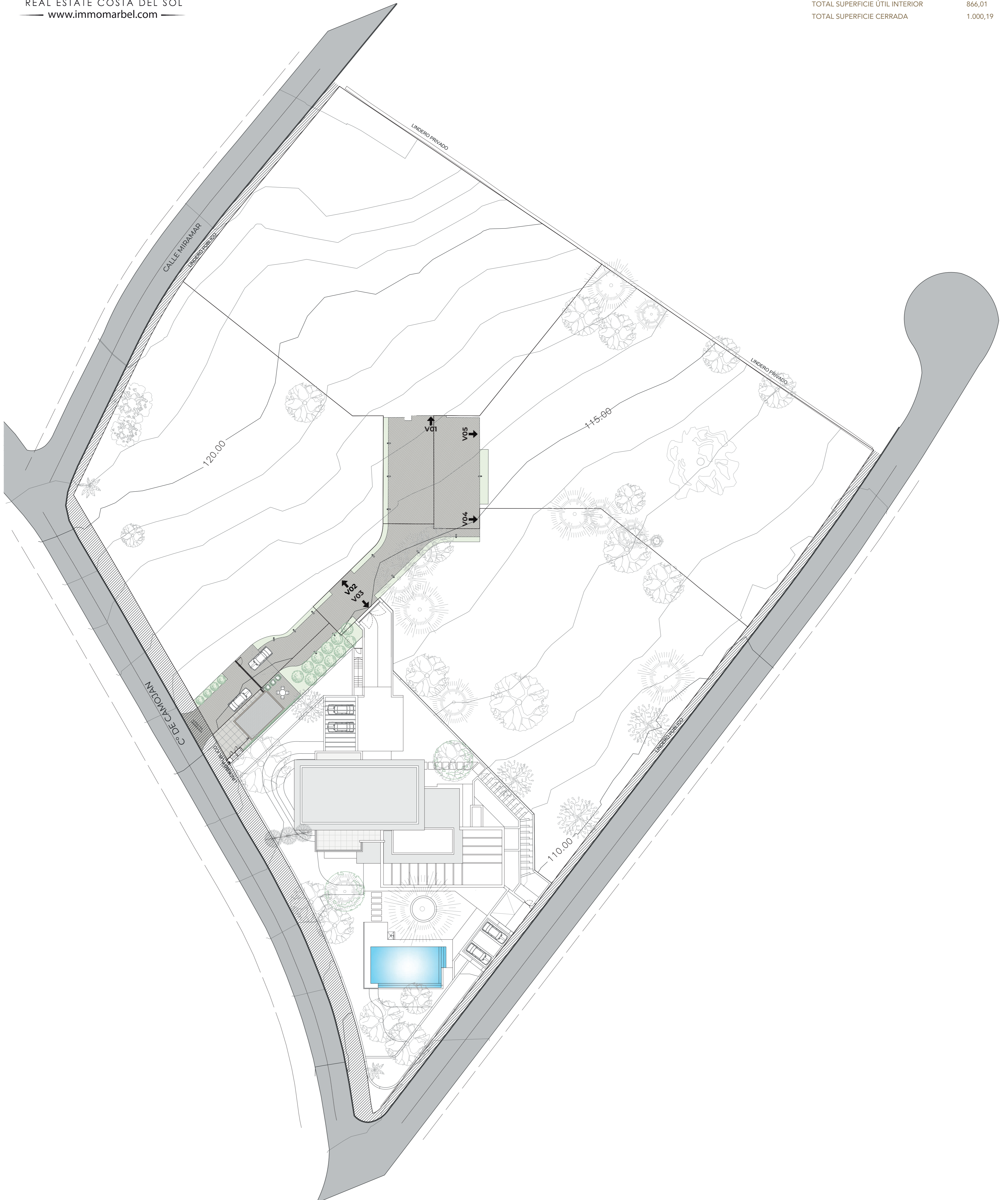


VILLA 3

EMPLAZAMIENTO

PARCELA 03	(m ²)
SUPERFICIE DE PARCELA NETA	2.131,57
TOTAL SUPERFICIE ÚTIL INTERIOR	866,01
TOTAL SUPERFICIE CERRADA	1.000,19



VILLA 3

PLANTA BAJA
NIVEL 113,10 m.

SUP. ÚTILES (m²)

SUPERFICIE ÚTIL INTERIOR

01 - VESTÍBULO ENTRADA	29,23
02 - CAMBIADOR	3,88
03 - ASEO	3,95
04 - SALA DE ESTAR	24,69
05 - ESCALERA+ASCENSOR	16,30
06 - SALÓN/COMEDOR	81,00
07 - COCINA	13,90
08 - BACK KITCHEN	10,44
09 - DESPENSA	12,13
10 - ESCALERA	3,30
11 - VESTIDOR 01	8,70
12 - DORMITORIO 01	29,52
13 - C.BAÑO 01	12,81
14 - VESTIDOR 02	8,56
15 - DORMITORIO 02	20,87
16 - C.BAÑO 02	9,35
TOTAL	288,63

SUPERFICIE ÚTIL EXTERIOR

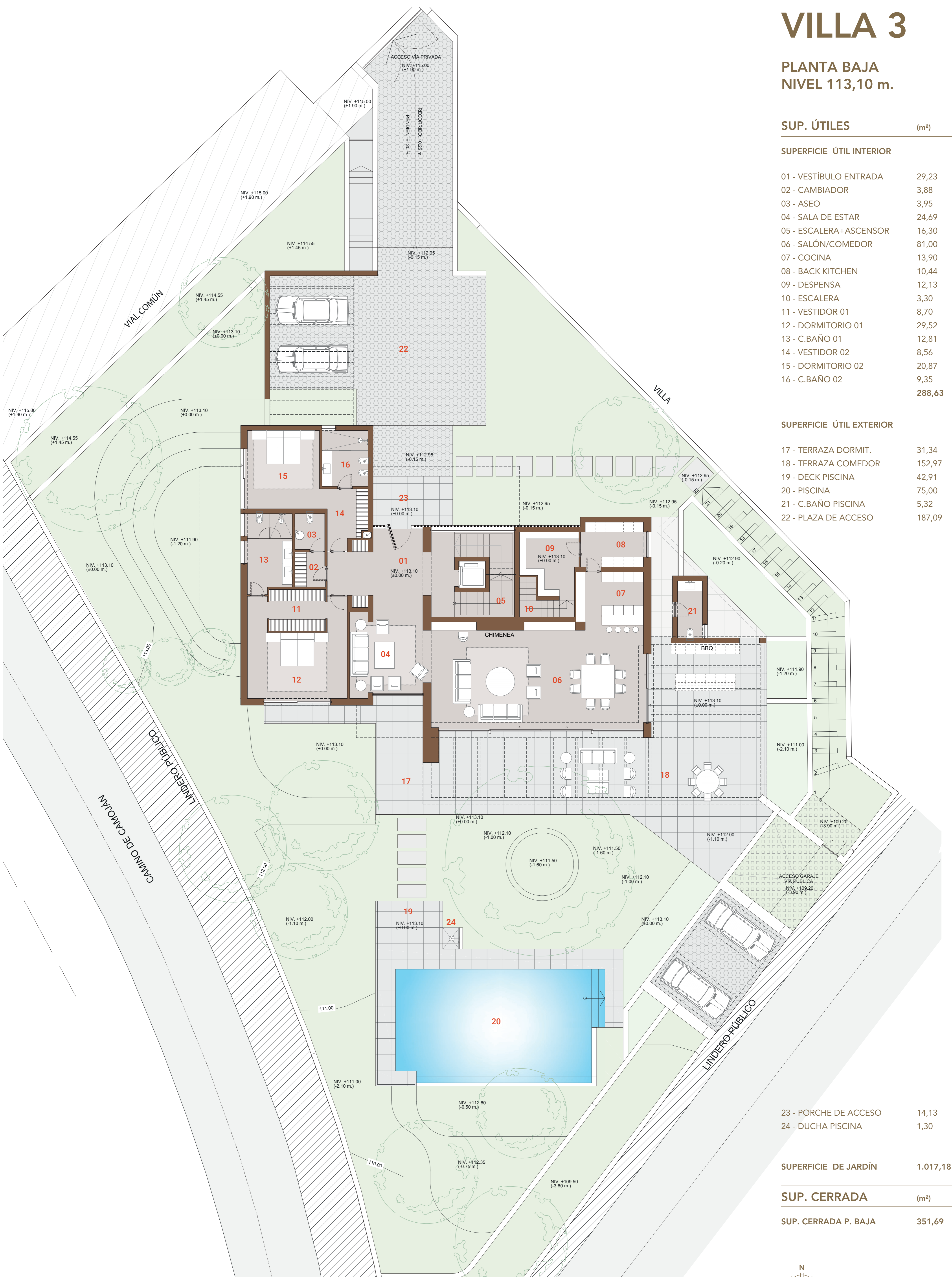
17 - TERRAZA DORMIT.	31,34
18 - TERRAZA COMEDOR	152,97
19 - DECK PISCINA	42,91
20 - PISCINA	75,00
21 - C.BAÑO PISCINA	5,32
22 - PLAZA DE ACCESO	187,09

23 - PORCHE DE ACCESO	14,13
24 - DUCHA PISCINA	1,30

SUPERFICIE DE JARDÍN 1.017,18

SUP. CERRADA (m²)

SUP. CERRADA P. BAJA 351,69



ESCALA: 1/100 (A1) · 1/200 (A3)



NOTE · Architecture and design elements may suffer modifications due to technical reasons or project development.

NOTA · La arquitectura y los elementos de diseño podrían sufrir modificaciones debido a razones técnicas o al desarrollo del proyecto.

V.2022.12.07

VILLA 3

PLANTA PRIMERA
NIVEL 116,60 m.

SUP. ÚTILES (m²)

SUPERFICIE ÚTIL INTERIOR

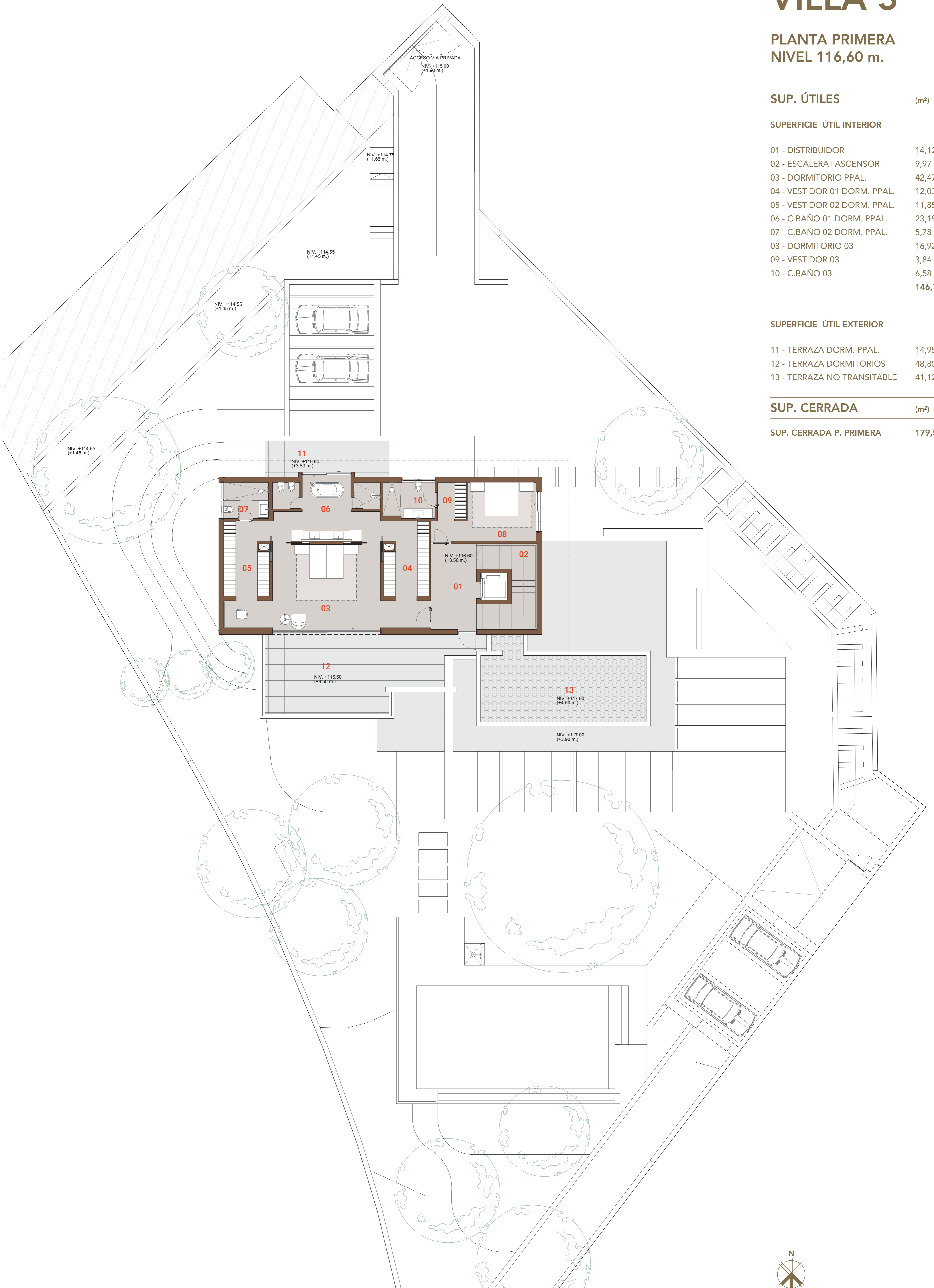
01 - DISTRIBUIDOR	14,12
02 - ESCALERA+ASCENSOR	9,97
03 - DORMITORIO PPAL.	42,47
04 - VESTIDOR 01 DORM. PPAL.	12,03
05 - VESTIDOR 02 DORM. PPAL.	11,85
06 - C.BAÑO 01 DORM. PPAL.	23,19
07 - C.BAÑO 02 DORM. PPAL.	5,78
08 - DORMITORIO 03	16,92
09 - VESTIDOR 03	3,84
10 - C.BAÑO 03	6,58
TOTAL	146,75

SUPERFICIE ÚTIL EXTERIOR

11 - TERRAZA DORM. PPAL.	14,95
12 - TERRAZA DORMITORIOS	48,85
13 - TERRAZA NO TRANSITABLE	41,12

SUP. CERRADA (m²)

SUP. CERRADA P. PRIMERA 179,52



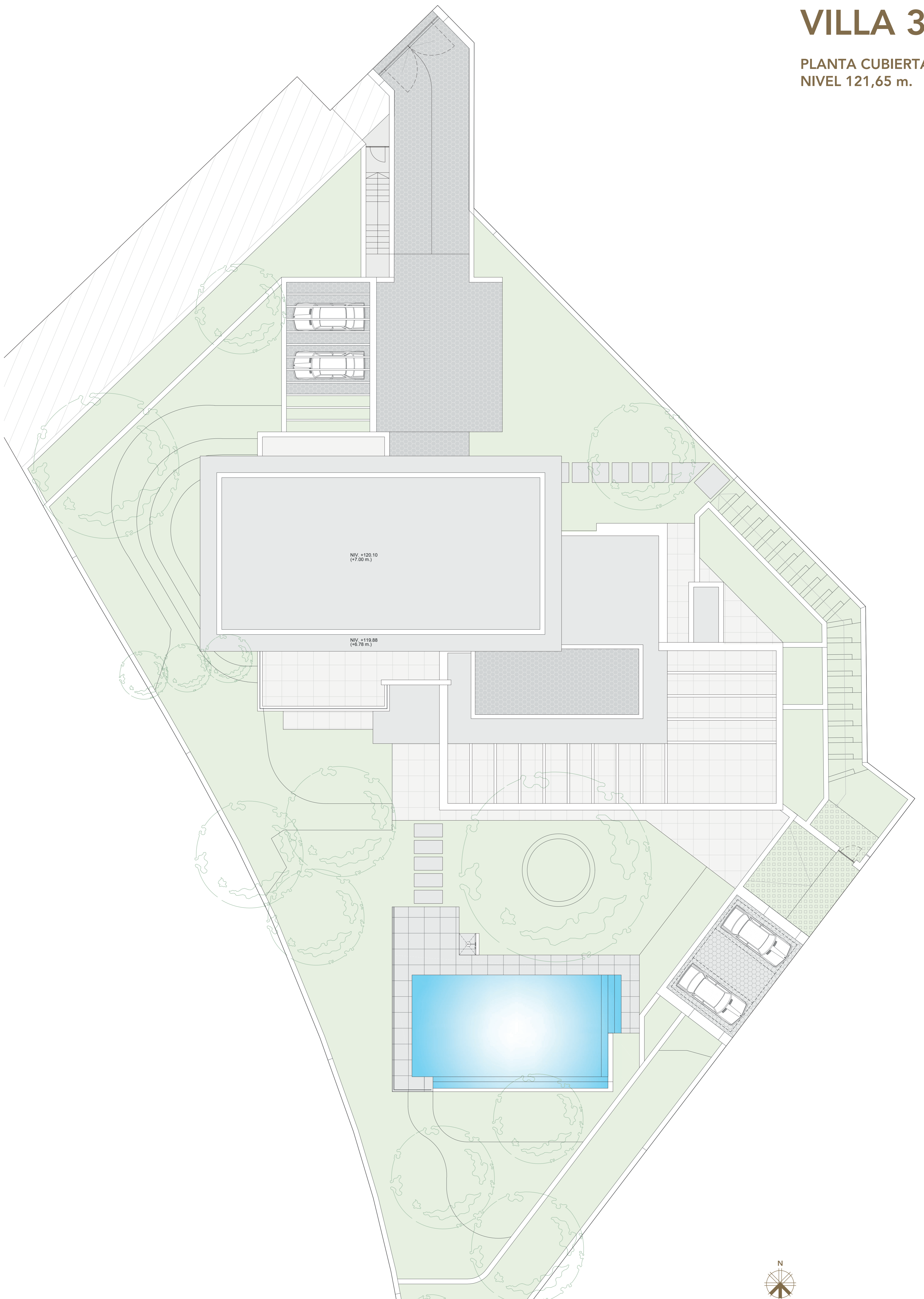
ESCALA: 1/100 (A1) - 1/200 (A3)



NOTE - Architecture and design elements may suffer modifications due to technical reasons or project development.
 NOTA - La arquitectura y los elementos de diseño podrían sufrir modificaciones debido a razones técnicas o al desarrollo del proyecto.
 V.2022.12.07

VILLA 3

PLANTA CUBIERTA
NIVEL 121,65 m.



NOTE · Architecture and design elements may suffer modifications due to technical reasons or project development.
NOTA · La arquitectura y los elementos de diseño podrían sufrir modificaciones debido a razones técnicas o al desarrollo del proyecto.
V.2022.12.07



ESCALA: 1/100 (A1) · 1/200 (A3)



VILLA 3

PLANTA SÓTANO A
NIVEL 109,60 m.

SUP. ÚTILES (m²)

SUPERFICIE ÚTIL INTERIOR

01 - GARAJE	120,95
02 - C.INSTALACIONES	13,29
03 - ALMACÉN	9,61
04 - DISTRIBUIDOR	7,40
05 - RACK+C. DOMÓTICA	4,62
06 - DISTRIBUIDOR 02	7,66
07 - LAVADERO	13,69
08 - ESCALERA	7,12
09 - USOS MÚLTIPLES 01	63,45
10 - ASEO	5,96
11 - ESCALERA+ASCENSOR	9,85
12 - USOS MÚLTIPLES 02	40,25
13 - ALMACÉN	6,52
14 - BODEGA	11,05
15 - SALA DE MASAJE	24,31
16 - C.BAÑO SALA DE MASAJE	9,63
17 - GIMNASIO	32,18
18 - C.BAÑO GIMNASIO	7,29
19 - SAUNA	9,05
19A - JACUZZI	12,45
20 - MAQUINARIA PISCINA	14,30
TOTAL	430,63



SUPERFICIE ÚTIL EXTERIOR

21 - APARCAMIENTO	35,02
22 - ACCESO PÚBLICO GARAJE	26,27

SUP. CERRADA (m²)

SUP. CERRADA P. SÓTANO A 468,98

NOTE - Architecture and design elements may suffer modifications due to technical reasons or project development.
 NOTA - La arquitectura y los elementos de diseño podrían sufrir modificaciones debido a razones técnicas o al desarrollo del proyecto.
 V.2022.12.07



ESCALA: 1/100 (A1) - 1/200 (A3)

